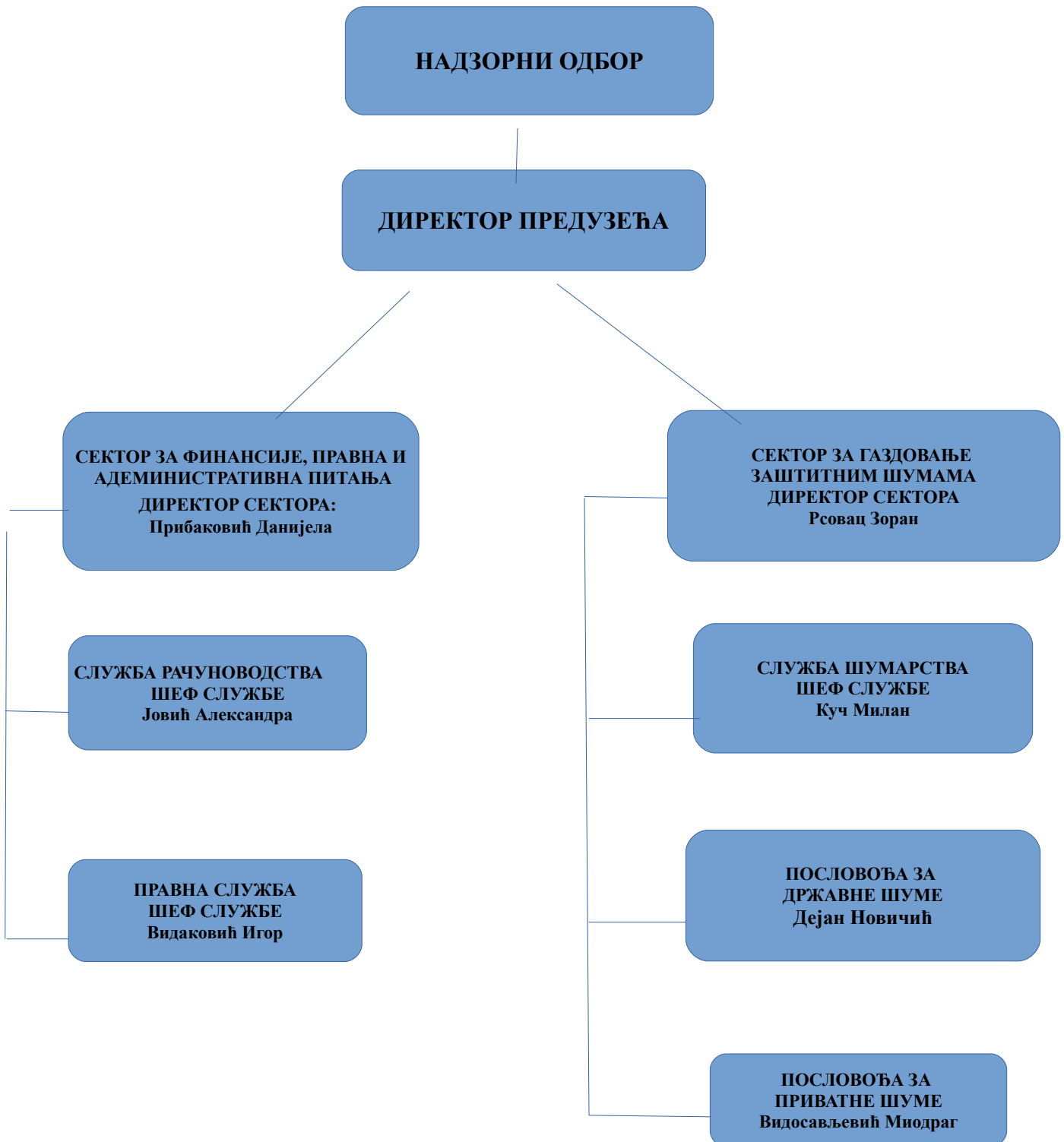


1.3. ОРГАНИЗАЦИОНА СТРУКТУРА-ШЕМА

Полазећи од врсте послова и потребе да се на функционалном принципу обезбеди обављање сродних међусобно повезаних послова, у предузећу се образују два сектора



1.4. ОРГАНИ ПРЕДУЗЕЋА

Органи Јавног предузећа за газдовање заштитним шумама Врњачке Бање "Шуме-Гоч" Врњачка Бања су:

- Надзорни одбор
- Директор

Надзорни одбор:

1. Председник Гордан Петровић, дипломирани економиста
2. Члан Живота Ердоглија дипломирани машински инжињер
3. Милан Куч дипл.инж.шумарства

Директор:

Лазаревић С. Ивица мастер инж.шумарства

Надзорни одбор Јавног предузећа за газдовање заштитним шумама Врњачке Бање "Шуме-Гоч" Врњачка Бања именовани су Одлуком Скупштине општине Врњачка Бања број 020-96/16 од 23.6.2016.године. Надзорни одбор је постављен на период од 4 године, Милан Куч је именован из реда запослених као члан НО решењем бр. 020-152/17 од 29.06.2017. године. Директор предузећа је Лазаревић С. Ивица мастер инж.шумарства који је постављен Одлуком Скупштине општине Врњачке Бање дана 05.09.2017.године по Решењу број 020-146/17 на период од 4 године.